

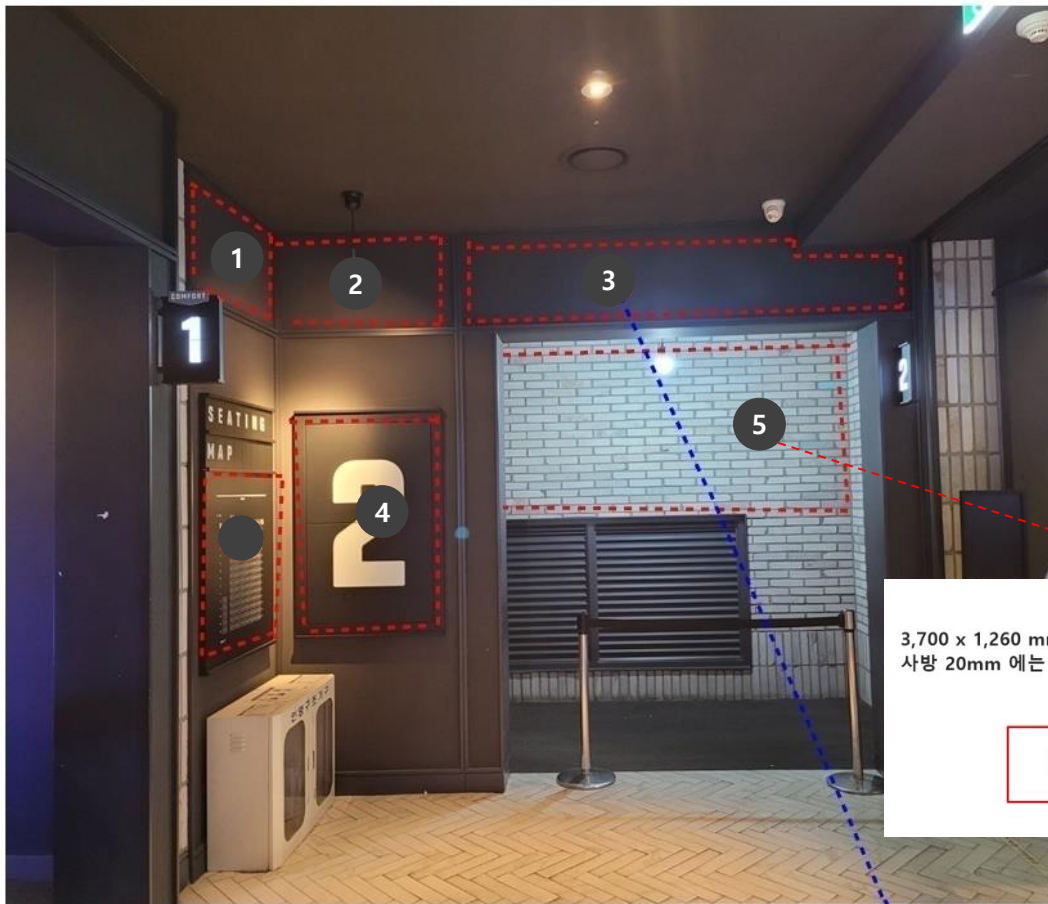
MEGABOX 신촌 2관&로비

디자인작업가이드

브랜드관 광고디자인시 주의사항 안내입니다.

1. **시안 마감일까지 꼭** 보내주세요. (확인 /이상시 수정 및 보완 /출력 에 필요한 시간입니다)
2. 작업사이즈는 **mm 단위를 꼭 확인하고 지켜주세요!** 여백은 주지않으셔도 됩니다.
(출력시 해상도에 문제없도록 정사이즈일때 200dpi 이상의 사진을 사용해서 작업해주세요)
3. **PSD 혹은 PSB 파일로 보내주세요!**
4. 파일을 보내주실때 파일을 열어 이상유무를 비교할 수 있도록 JPG 이미지를 함께 보내주세요.

보유치 않은 서체로 디자인되는 경우가 있으니 파일은 꼭 아웃라인 처리해주세요.
사진들은 높은 해상도일수록 예쁜 시공이 되오니 가능한 최대로 선명한 인물이미지를 사용해주세요.



3,700 x 1,260 mm 로 작업해주세요
 사방 20mm 에는 중요한 이미지는 넣지말아주세요

2관벽면 족자



600 x 270 mm, 오려짐



- 1) 2관 상단1 : 970*540 mm
- 2) 2관 상단2 : 970*540 mm
- 3) 2관 상단3 : 2,400*530 mm
- 4) 2관 광고판 : 780*1,165 mm
- 5) 2관벽면족자 : 3,700*1,260 mm

상단유리벽



2,200 x 2,200 mm 로 작업하시어

상단유리벽 1 / 2 / 3으로 저장해주세요

1/2/3번사이는 비워집니다.

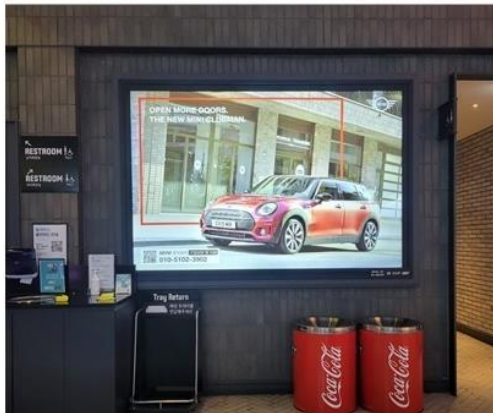
1/2/3번 모두 상단은 조금 비워집니다(고리길이)

매점상단과 하단 - 좌우 50mm에는 중요한 이미지는 넣지말아주세요



매점상단1- 2,030 x 560 mm
 매점상단2 - 2,030 x 560 mm

매점하단1- 3,700 x 920 mm
 매점하단2 - 3,200 x 920 mm



로비와이드컬러

2,500 x 1,680 mm 로 작업해주세요
 사방50mm 에는 중요한 이미지는 넣지말아주세요

좌우 50mm에는 중요한 이미지는 넣지말아주세요



매점상단 3- 2,030 x 650 mm
매점상단 4- 2,030 x 650 mm



매점상단 5- 1,720 x 650 mm
매점상단 6- 2,000 x 650 mm
매점상단 7- 2,000 x 650 mm
매점상단 8- 2,080 x 650 mm
매점상단 9- 2,080 x 650 mm

로 작업해주세요

엘레베이터



995 x 2,195 mm 로 작업하여 **1호기 /2호기/3호기** 로 저장해주세요
사방20mm에는 중요한 이미지는 넣지말아주세요

조명용포스터



700 x 1,000mm 로 작업하여
포스터 1 / 2 / 3 / 4로 저장해주세요.
사방 10mm에는 중요한 이미지는 넣지말아주세요